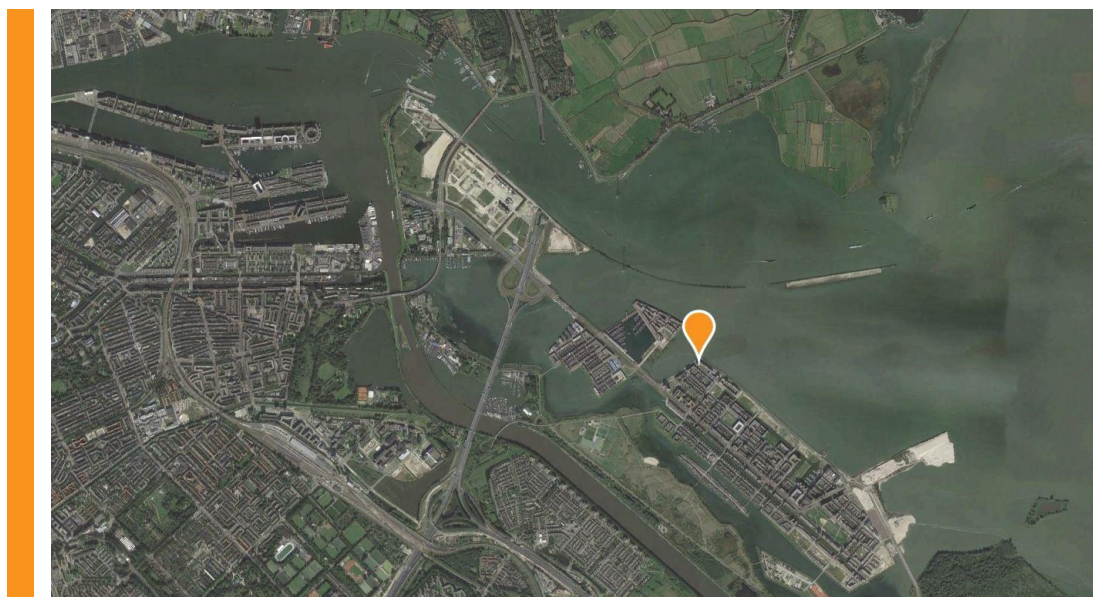


NEN 2580 MEETRAPPORT

Conform de branchebrede NVM cs meetinstructies op basis van de NEN 2580:2007 NL, 'Oppervlakten en inhoud van gebouwen – Termen, definities en bepalings-methoden', inclusief het correctieblad NEN 2580:2007/C1:2008.



Object type Bedrijfs onroerend goed
Adres Bert Haanstrakade 2-4
Postcode/Plaats 1087DP Amsterdam

Datum Meetopname 29 januari 2019
Datum Meetrapport 31 januari 2019
Meetrapport DBM DBM-2019-6533

Opdrachtgever Keij & Stefels B.V.
Adres Paulus Potterstraat 26
Postcode/Plaats 1071 DA Amsterdam

Meetcertificaat Type A Op locatie gecontroleerd en ingemeten
Status Definitief

De Beeldenmakers stelt meetrapporten op volgens de door NEN uitgegeven NTA 2581:2011 'Opstellen volgens NEN 2580'.

De Beeldenmakers heeft de navolgende vloeroppervlakten en inhoud vastgesteld:

	BG	TOTAAL
BVO (Bruto vloeroppervlakte)	268,41	268,41 m ²
VVO (Verhuurbare vloeroppervlakte)	244,80	244,80 m²
Tarra oppervlakte	23,61	23,61 m ²
Bruto inhoud	1038,75	1038,75 m ³

De plattegronden zijn geproduceerd voor promotionele doeleinden en dienen ter indicatie. Ondanks dat dit rapport met de meeste zorgvuldigheid is samengesteld, kunnen aan de gebruiksoppervlakten en plattegronden geen rechten worden ontleend.

Op al onze diensten zijn onze algemene voorwaarden, zoals na te lezen op onze website www.debeeldenmakers.nl, van toepassing.

Amsterdam, 31 januari 2019



T. van Huis
De Beeldenmakers



Gehanteerde begrippen en meettechnisch kader

Hier volgt een verheldering middels een beknopte uitleg van de door dit rapport belangrijkste type vloeroppervlakten. Voor de complete normtekst dient u de NEN 2580:2007 te raadplegen.

Bruto vloeroppervlakte (BVO)

De BVO vaneenruimte of van een groep van ruimten is de oppervlakte, gemeten op vloerniveau langs de buitenomtrek van de opgaande scheidingsconstructies, die de desbetreffende ruimte of groep van ruimten omhullen.

Ter aanvulling op het bovenstaande geldt het volgende:

- Indien een binnenruimte aan een andere binnenruimte grenst wordt gemeten tot het hart van de scheidingsconstructie;
- Indien een gebouw gebonden buiten ruimte aan een binnenruimte grenst, moet het grondvlak van de scheidingsconstructie volledig worden toegerekend aan de BVO van de binnenruimte.

Bij de bepaling van de BVO wordt niet meegerekend een schalmgat of vide waarvan de oppervlakte groter is dan of gelijk is aan 4,0 m². Ook de niet-overdekte gebouwgebonden buitenruimten alsmede open brand- of vluchtrappen aan de buitenzijde van het gebouw worden niet meegerekend.

Bij de bepaling van de grenslijn moet een incidentele nis of uitsparing en een incidenteel uitspringend bouwdeel worden genegeerd, indien het grondvlak daarvan kleiner is dan 0,5m².

Verhuurbare vloeroppervlakte (VVO)

De VVO van een ruimte of een groep van ruimten is de oppervlakte, gemeten op vloerniveau, tussen de opgaande scheidingsconstructies, die de desbetreffende ruimte of groep van binnenruimten omhullen. Waar gelijke gebruiksfuncties aan elkaar grenzen, wordt gemeten tot het hart van de desbetreffende scheidingsconstructie.

Ter plaatse van raamopeningen in de opgaande scheidingsconstructie aan de buitengevels wordt gemeten tot aan de binnenzijde van het glas op 1,5 m boven de vloer en ter breedte van deze raamopeningen.

Bij de bepaling van de verhuurbare oppervlakte wordt niet meegerekend:

- een ruimte die dient voor het onderbrengen of bedienen van gebouwinstallaties;
- een trappenhuis;
- een voorziening voor verticaal verkeer, trap(schalm)gat, liftschacht of vide, indien de oppervlakte daarvan groter is dan of gelijk is aan 4,0 m²;
- een ruimte die dient voor het parkeren van motorvoertuigen;
- de oppervlakte van delen van vloeren waarboven de netto-hoogte kleiner is dan 1,5m;
- een vrijstaande bouwconstructie en een leidingschacht indien de horizontale doorsnede daarvan groter is dan 0,5m²;
- een dragende binnenwand.

Bij de bepaling van de grenslijn moet een incidentele nis of uitsparing en een incidenteel uitspringend bouwdeel worden genegeerd, indien het grondvlak daarvan kleiner is dan 0,5m².

Tarra oppervlakte (TARRA)

De TARRA van een ruimte, van een groep van ruimten of van een gebouw is gelijk aan het verschil van de brutovloeroppervlakte en de nettovloeroppervlakte van respectievelijk de desbetreffende ruimte, groep van ruimten of het gebouw.

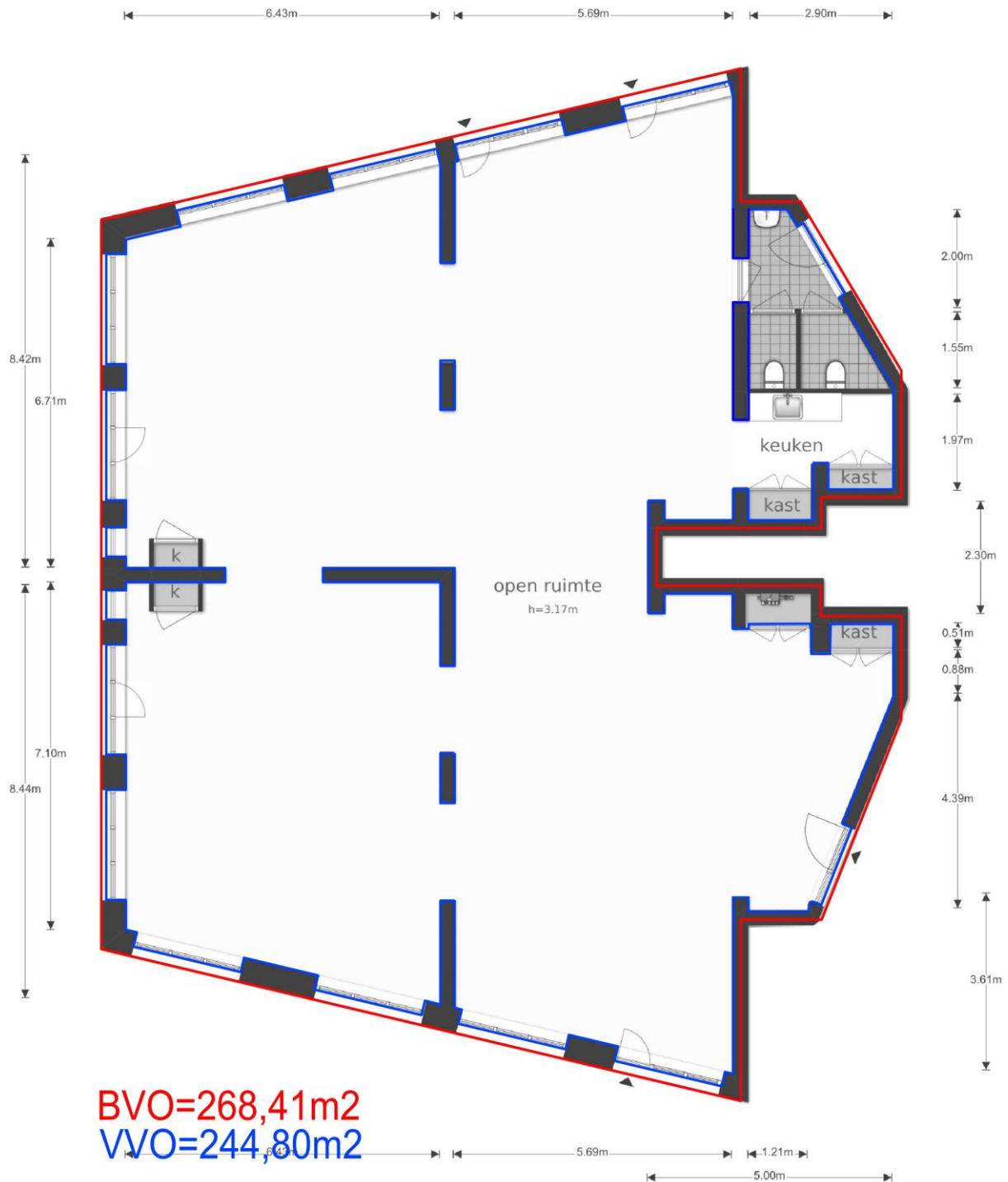
Bruto inhoud

De bruto-inhoud van een ruimte of een groep van ruimten is het product van de bepaalde BVO, vermeerderd met de oppervlakten van vides en schalmgaten, die elk afzonderlijk groter zijn dan 4 m², en de bruto-hoogte.

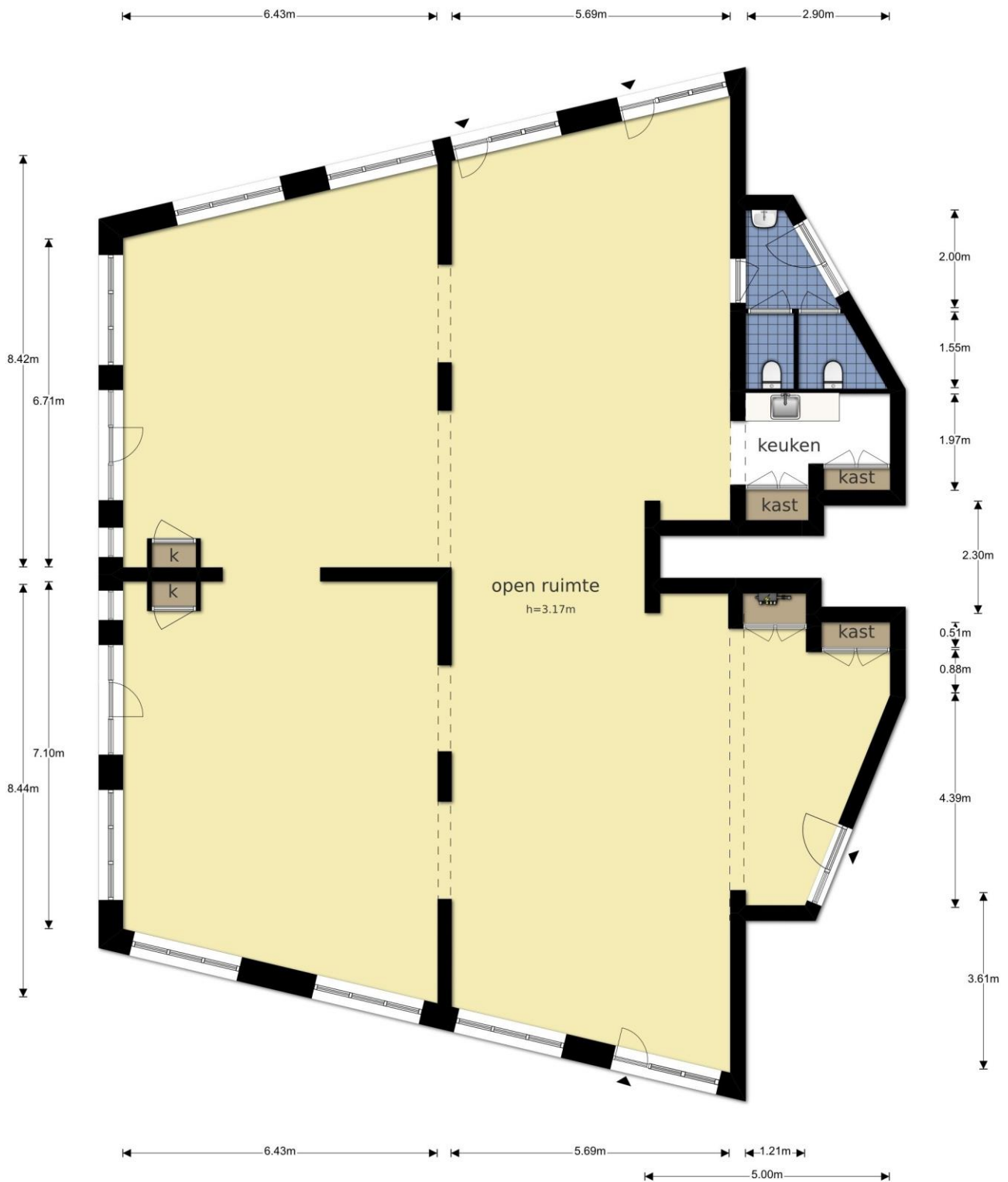
Hierbij moet in acht worden genomen dat:

- De hoogte van niet-overdekte gebouwgebonden buitenruimte moeten worden gesteld op 1,5m vanaf de bovenkant van de afgewerkte vloer;
- Indien de ruimte aan de onderzijde niet aan een andere binnenruimte grenst, de bruto-hoogte ter plaatse wordt vermeerderd met de afstand gemeten tussen de bovenkant en de onderkant van de vloerconstructie;
- Bij de bepaling van de bruto-inhoud een ondergeschikt onderdeel niet wordt meegerekend voor zover de inhoud daarvan kleiner is dan 2,5 m³ of het grondvlak kleiner is dan 0,5 m².

De bruto-inhoud van een gebouw is de som van de bepaalde bruto-inhouden van alle tot het gebouw behorende binnenruimten.



Bert Haanstrakade 2-4 - Amsterdam
Begane Grond



De plattegronden zijn geproduceerd voor promotionele doeleinden en ter indicatie.
 Aan de plattegronden kunnen geen rechten worden ontleend
 © www.debeeldenmakers.nl

