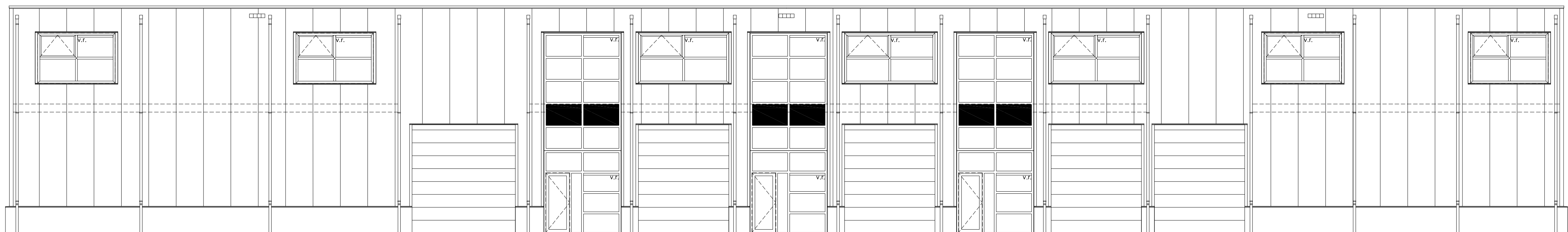


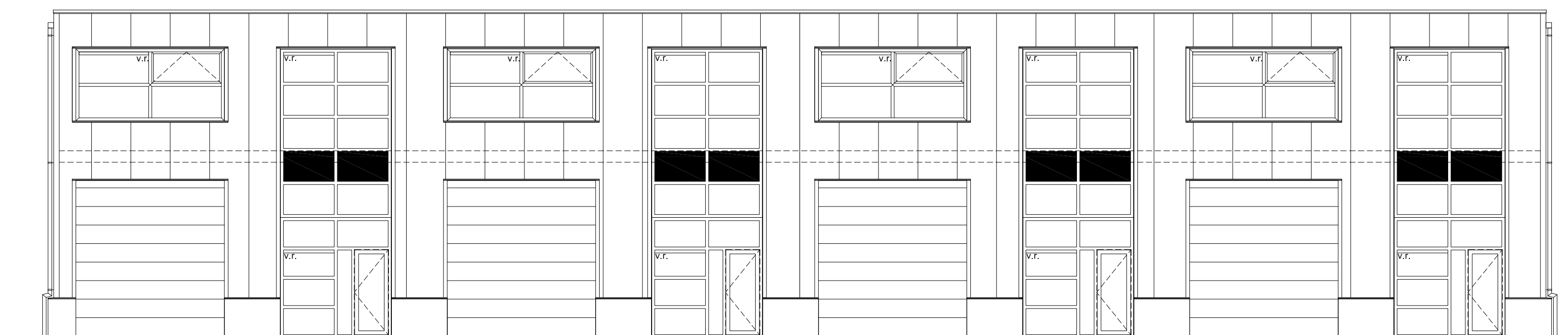
**NOORD-WESTGEVEL (voorgevel Baardmeesweg)**

v.r. = Duoline 23 ZR ventilatieroosters  
capaciteit max. 22,7dm<sup>3</sup>/s/m<sup>1</sup>



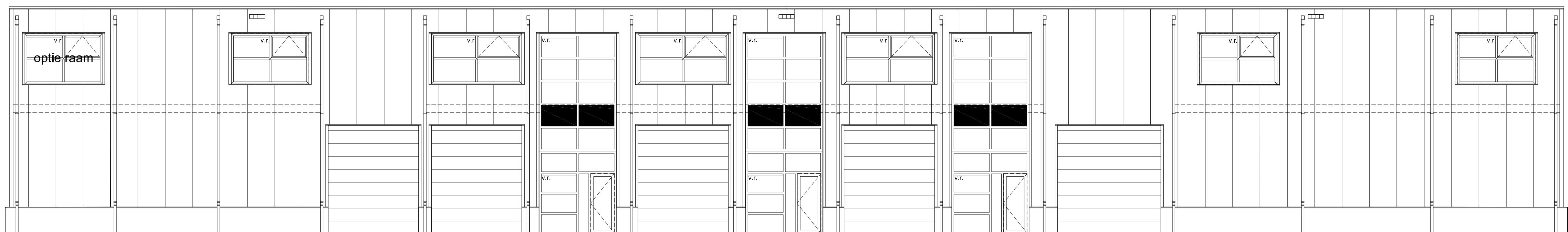
**ZUID-WESTGEVEL**

v.r. = Duoline 23 ZR ventilatieroosters  
capaciteit max. 22,7dm<sup>3</sup>/s/m<sup>1</sup>



**NOORD-WESTGEVEL**

v.r. = Duoline 23 ZR ventilatieroosters  
capaciteit max. 22,7dm<sup>3</sup>/s/m<sup>1</sup>



**NOORD-OOSTGEVEL**

v.r. = Duoline 23 ZR ventilatieroosters  
capaciteit max. 22,7dm<sup>3</sup>/s/m<sup>1</sup>

**aan deze tekening kunnen geen rechten worden ontleend**

project: <b>nieuwbouw bedrijfsverzamelgebouw Baardmeesweg Zeewolde</b>		wijz.:	datum:
onderdeel: <b>gevels</b>		D	17-4-2019
opdrachtgever: <b>M &amp; R Bouw- en Ontwikkeling B.V.</b>		schaal: <b>1:100</b>	
formaat: <b>A11</b>	getekend: <b>EA</b>	datum: <b>10-4-2019</b>	tel.nr.: <b>06-21896418</b>
Pauwoog 74 3892 ES Zeewolde		tel.:06-29560606 <b>EA-BOUWADVIES</b> E-mail:eabouw@hotmail.com	
projectnr.: <b>18.029</b>		status: <b>verkooptekening definitief</b>	
blad: <b>B-02D</b>			