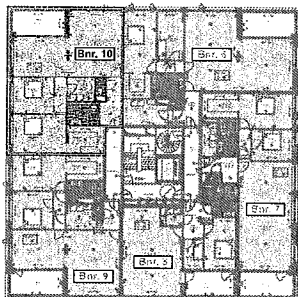


Bouwnummer 10 - 2e Verdieping

Aantal en positie van de mechanische ventilatieventielen worden nader bepaald op advies van de installatieadviseur



2e Verdieping (10125+ peil)

RENVOOI ELEKTRA:

- ⊕ enkelvoudige wandcontactdoos
- ⊕ tweevoudige wandcontactdoos
- ⊕ enkelvoudige lichtschakelaar
- ⊕ tweevoudige lichtschakelaar
- ⊕ bediening lamellen dakconstructie
- ⊕ lichtpunt (plafond)
- ⊕ lichtpunt (wand)
- ⊕ tweevoudige leiding
- ⊕ thermostat
- ⊕ WTW warmte terugwinunit
- ⊕ WW warmtewisselaar
- ⊕ DS doorstrotoestel
- ⊕ KP wandcontactdoos t.b.v. kookplaat
- ⊕ AK wandcontactdoos t.b.v. afzuigkap
- ⊕ MG wandcontactdoos t.b.v. magnetron
- ⊕ KK wandcontactdoos t.b.v. koelkast
- ⊕ VW wandcontactdoos t.b.v. vaatwasser
- ⊕ Quooker wandcontactdoos t.b.v. Quooker
- ⊕ rookmelder
- ⊕ drukknop deurbel (echel)
- ⊕ schel



project: AanDeel te Emmeloord

datum: 03-04-2019 formaat: A3

schaal: 1:50 onderdeel: bouwnummer 10

