

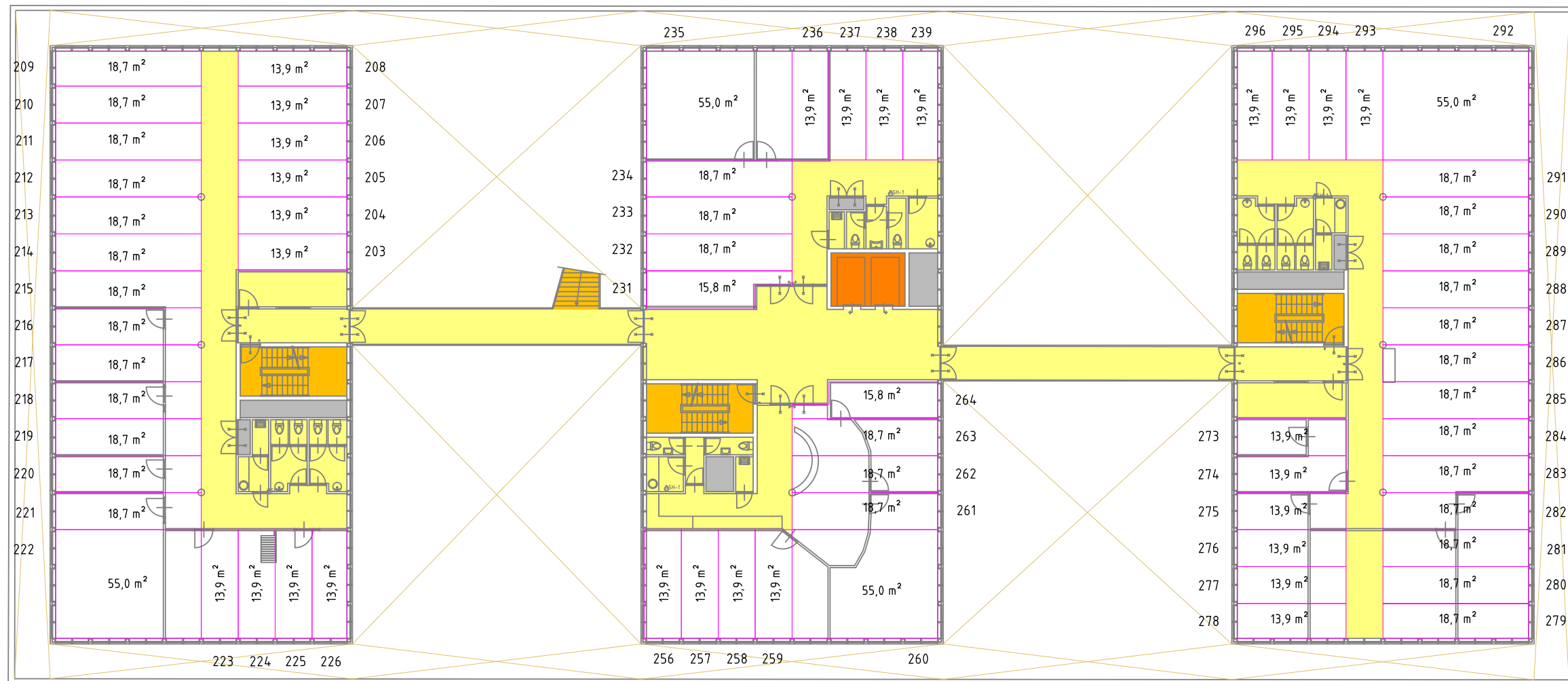
3. Van deze tekening mag niets worden vervoelvoudigd en/of openbaar gemaakt d.m.v. druk, fotokopie, microfilm of op welke andere wijze ook, zonder voorafgaande toestemming van de NVLS.

2. NVLS sluit elke aansprakelijkheid voor schade, ontstaan door het gebruik van de op deze tekening gegeven informatie, uitdrukkelijk uit.

1. Deze tekening/polyester drager is eigendom van de N.V. Luchthaven Schiphol (NVLS). Gebruik hiervan, alsmede het (doen) aanbrengen van elke aanvulling/wijziging heeft uitdrukkelijke toestemming van de NVLS. Ontstane schade anders dan door normaal gebruik/slijtage, dit ter beoordeling van de NVLS, komt voor rekening van de betreffende gebruiker/schadeveroorzaker.

4. Cad-tekeningen niet met de hand wijzigen.

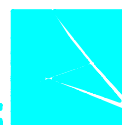
- Lift
- Trap
- Parkeren
- Technische Ruimten
- Gang naar TR of Vluchtweg
- Gemeenschappelijke Ruimten
- Gebouw Gebonden Ruimten



VHE 2e Verdieping = 1.240,9 m<sup>2</sup>

Wijzigingen	
dd.	
dd.	
43	dd. 28-10-2010 I&TS 30006675 Definitief
01	dd. 27-08-2010 I&TS 30006675 Concept

Airport Property Management



**Columbus**  
 2e Verdieping  
 Plattegrond  
 VVO m2 volgens NEN2580-2007

Schaal : 1:250	Datum: 07-07-2010
Formaat : A3	Getek.: I&TS Rotterdam
Tekeningnummer	Blad
<b>COL-02-F199</b>	<b>110</b>